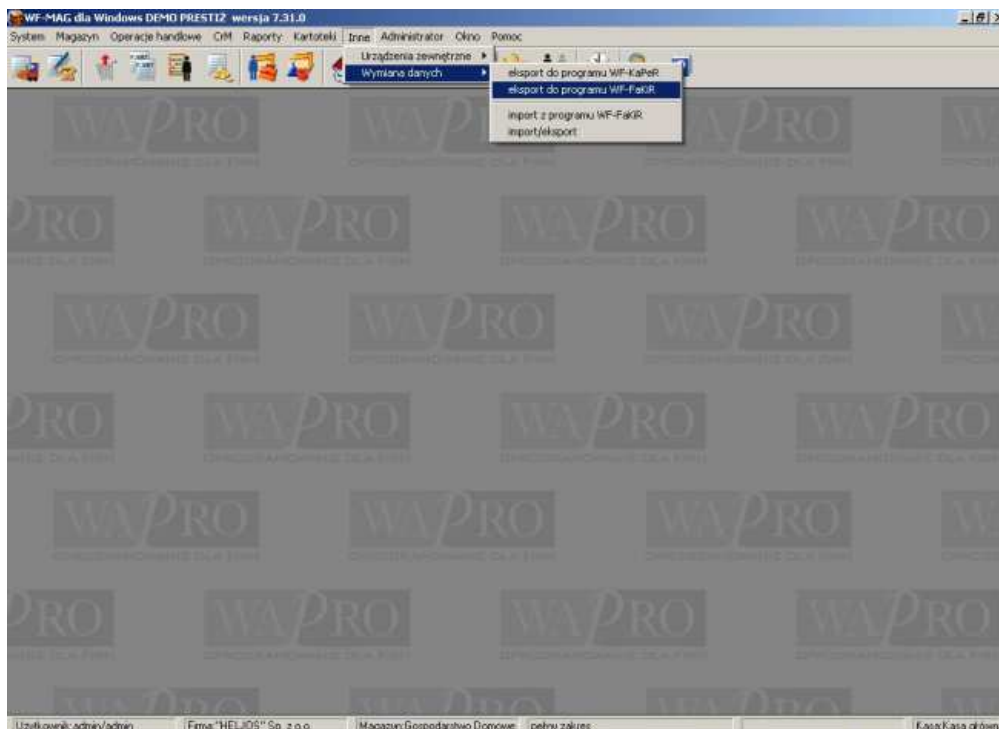
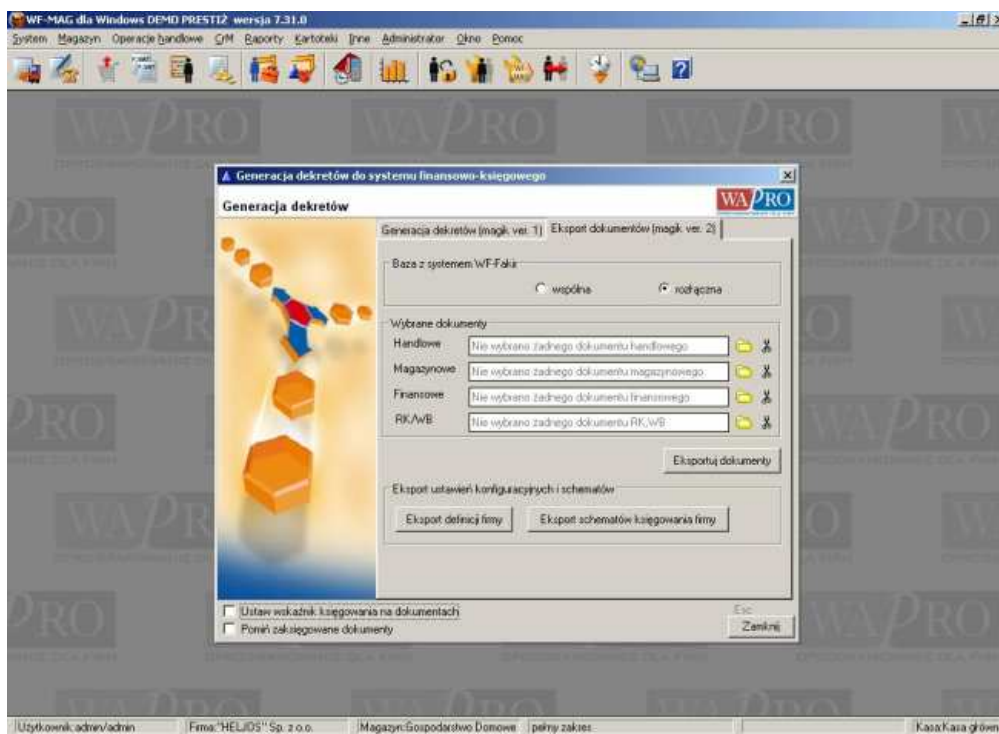


I. Eksport danych z aplikacji WF-Mag

1. Inne → wymiana danych → eksport do programu **WF-FaKiR**

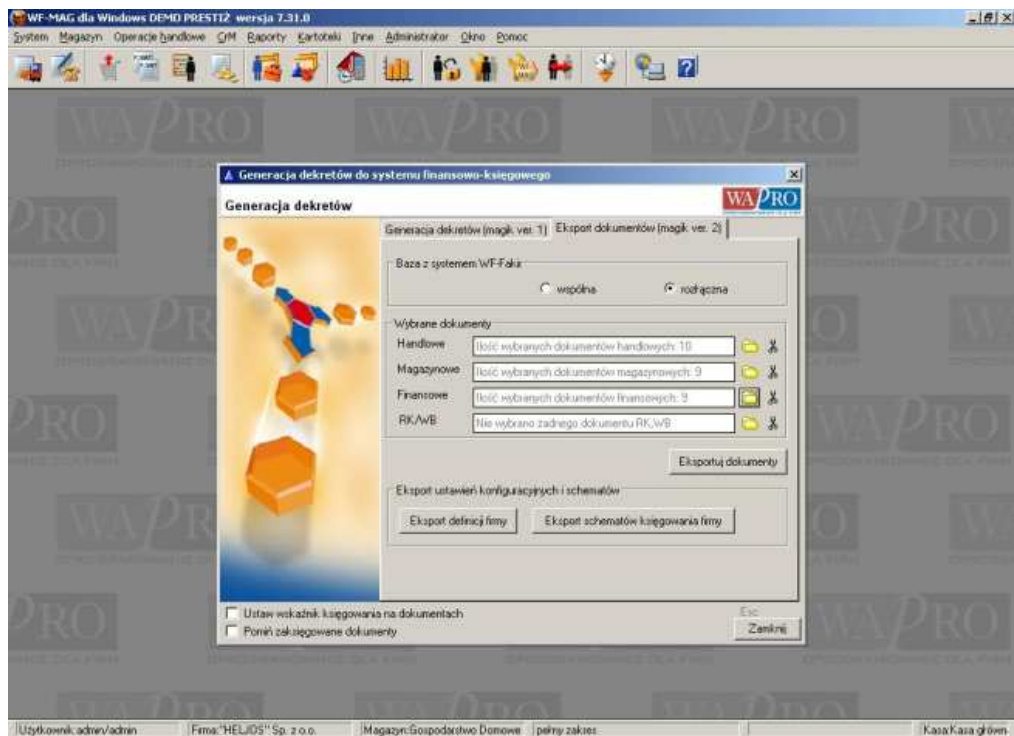
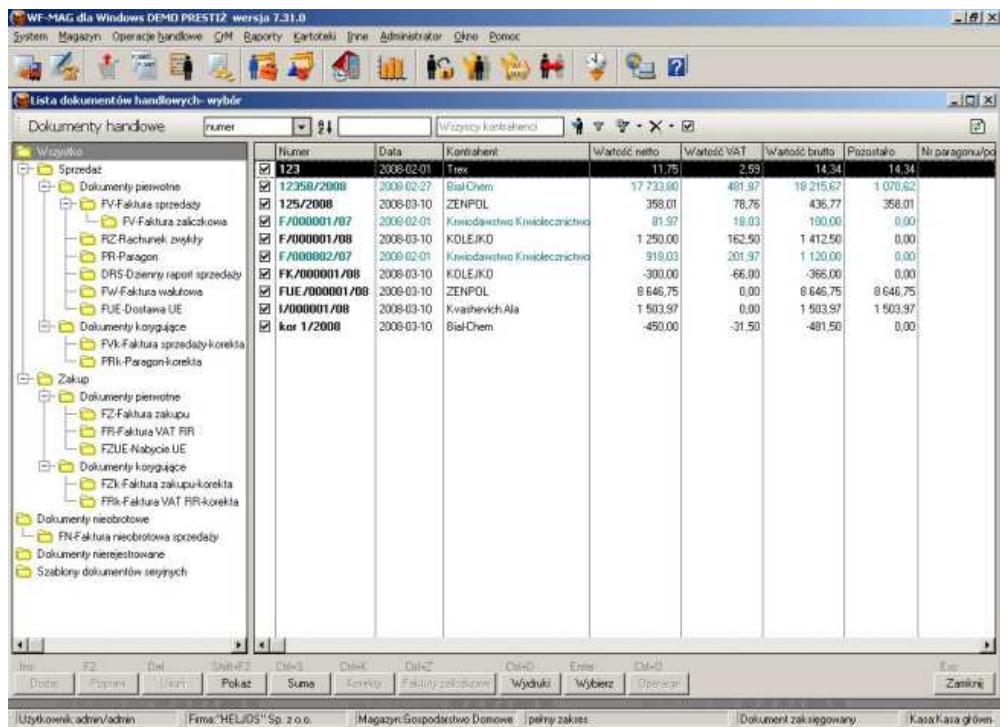


2. Zakładka eksport dokumentów (magik ver.2)
-baza systemu **WF-FaKiR** ustawić na rozłączna



3. Wybór dokumentów

Klikając na odpowiednie ikonki, wybrać dokumenty które mają być eksportowane



4. Eksport dokumentów do pliku XML

- Kliknąć na przycisk eksportuj dokumenty. Zaznaczyć odpowiednią opcję (poniżej) i kliknąć przycisk **Dalej**
- zawartość eksportowanego pliku: wskazane dokumenty (wersja pełna)
 - zawartość pliku: wszystko odznaczone
 - nazwa pliku XML – wybrać dowolne miejsce i nazwę

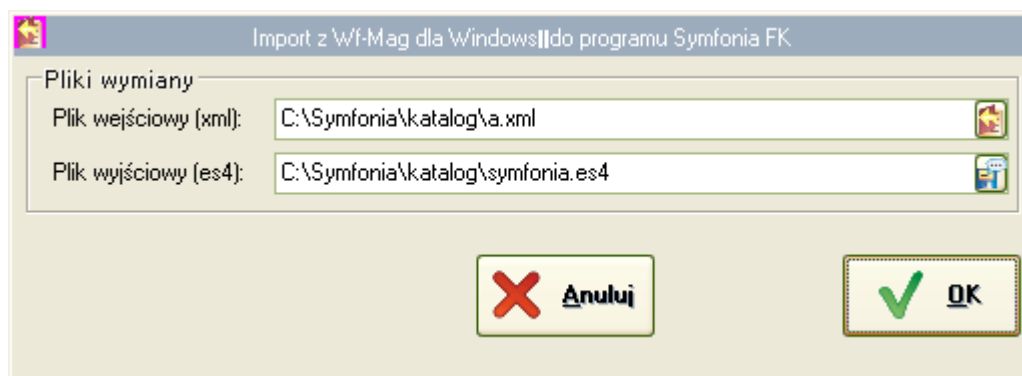
- odśwież struktury eksportu – *zaznaczone*
- wykorzystaj bufor (zalecane dla dużych transferów) – *zaznaczone*
- jedna linia pliku to jeden dokument – *zaznaczone*
- ustaw znacznik księgowania na dokumentach - *ODZNACZONE(!)*
- formatuj plik eksportu – *odznaczone*
- pomiń zaksięgowane dokumenty – *zaznaczone*





II. Konwersja danych

1. Uruchomić aplikację **Wfm2Symfonia**, a następnie wybrać **Import z WF-Mag**



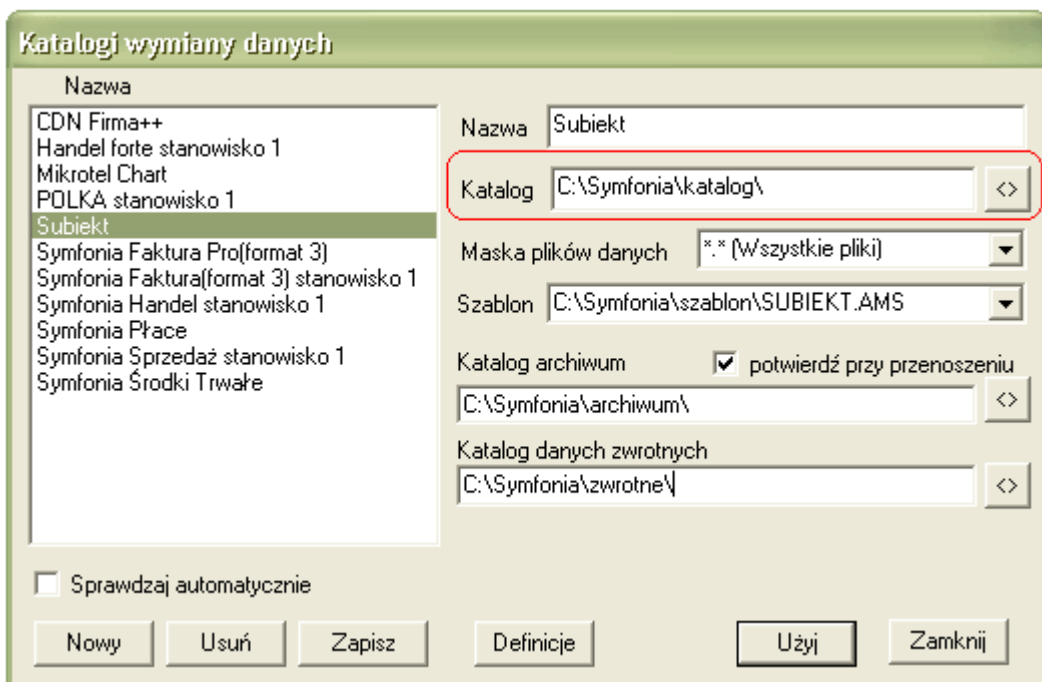
2. Należy wskazać:

- plik wejściowy (xml) - plik wyeksportowany z aplikacji **Wf-mag**
- plik wyjściowy (es4) – plik z danymi w formacie umożliwiającym import do programu **Symfonia**

Następnie zatwierdzić dane przyciskiem **OK**.

Plik wyjściowy należy zapisać w katalogu ustawionym w programie **Symfonia** w:

Firma → Import specjalny → Profile importu



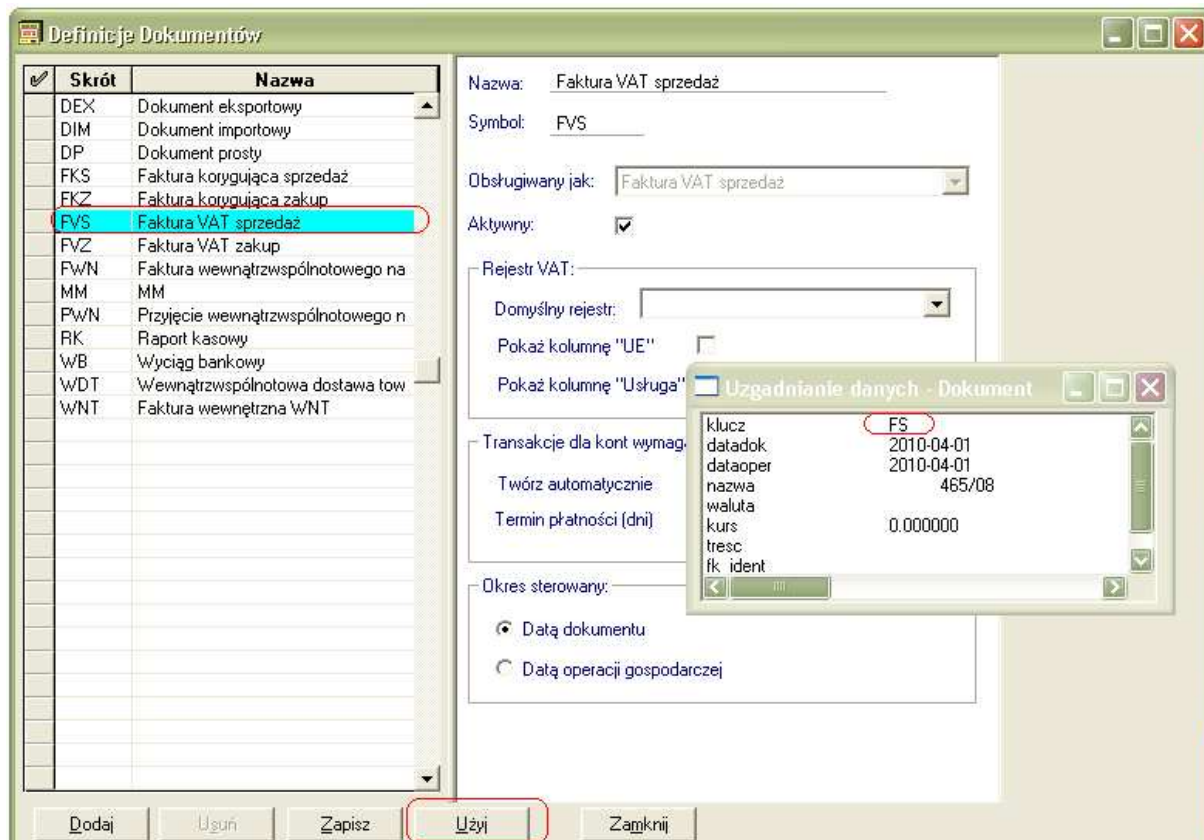
III. Import do programu **Symfonia FK**

1. Wybrać: Dokumenty → Import specjalny → Subiekt
Wskazać plik wyjściowy programu **Wfm2Symfonia** (z rozszerzeniem **.es4**)

2.

Nastąpi import dokumentów do programu **Symfonia**:

W przypadku gdy danych dokument (kod dokumentu) jest importowany do systemu po raz pierwszy, należy przyporządkować mu kod dokumentu w programie **Symfonia** i zatwierdzić przyciskiem **Użyj**

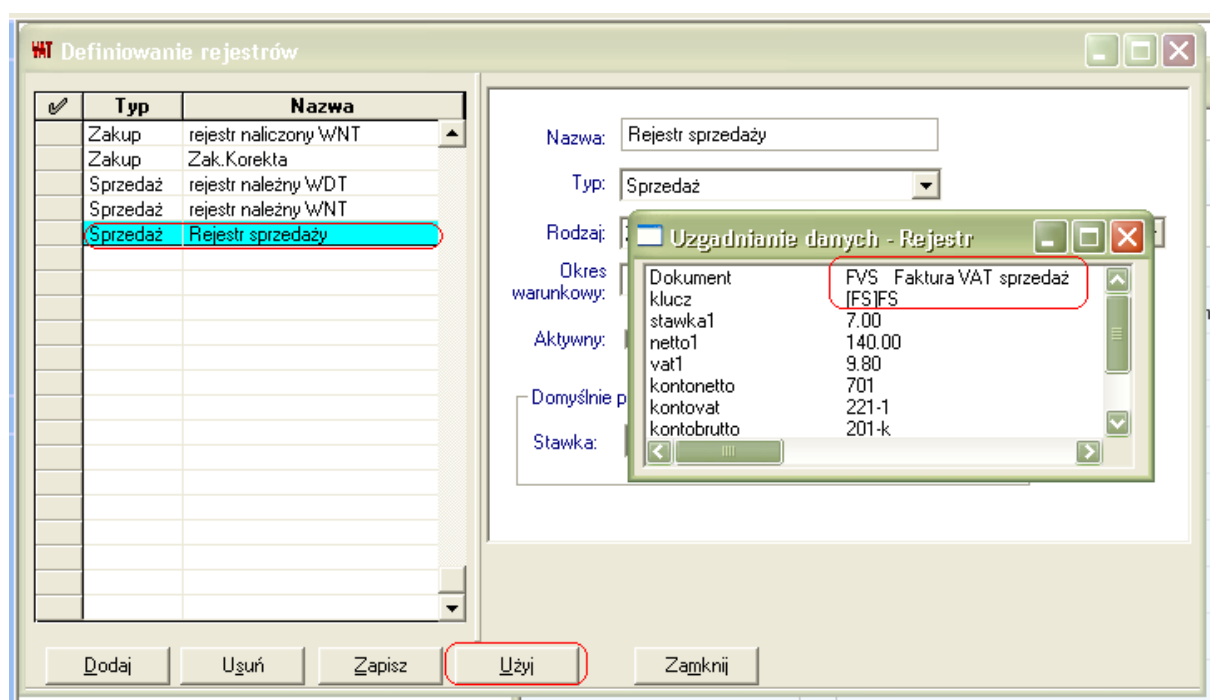


Podczas procesu importu danych program stara się dopasować kontrahenta z pliku do już istniejącego w **Symfonia FK**.

W przypadku gdy dokument powiązany jest z kontrahentem, który nie widnieje w systemie, należy najpierw danego kontrahenta dodać.



W przypadku dokumentów z *rejestrami VAT* (Faktury sprzedaży, zakupu) należy dodatkowo przypisać odpowiedni rejestr.



Wszelkie przypisania w programie dostępne są w: Dokumenty → Import specjalny → Uzgodnienia

Dokonane uzgodnienia pozycji [min] [max] [zamknij]

Nazwa profilu: Subiekt

Nazwa uzgodnienia: Definicje dokumentów

Klucz nadawcy	
FS	Definicje dokumentów
	Definicje rejestrów
	Kontrahenci incydentalni
	Kontrahenci stali
	Pracownicy
	Rachunki bankowe
	Urzędy

[Usuń] [Sortuj] [Zamknij]